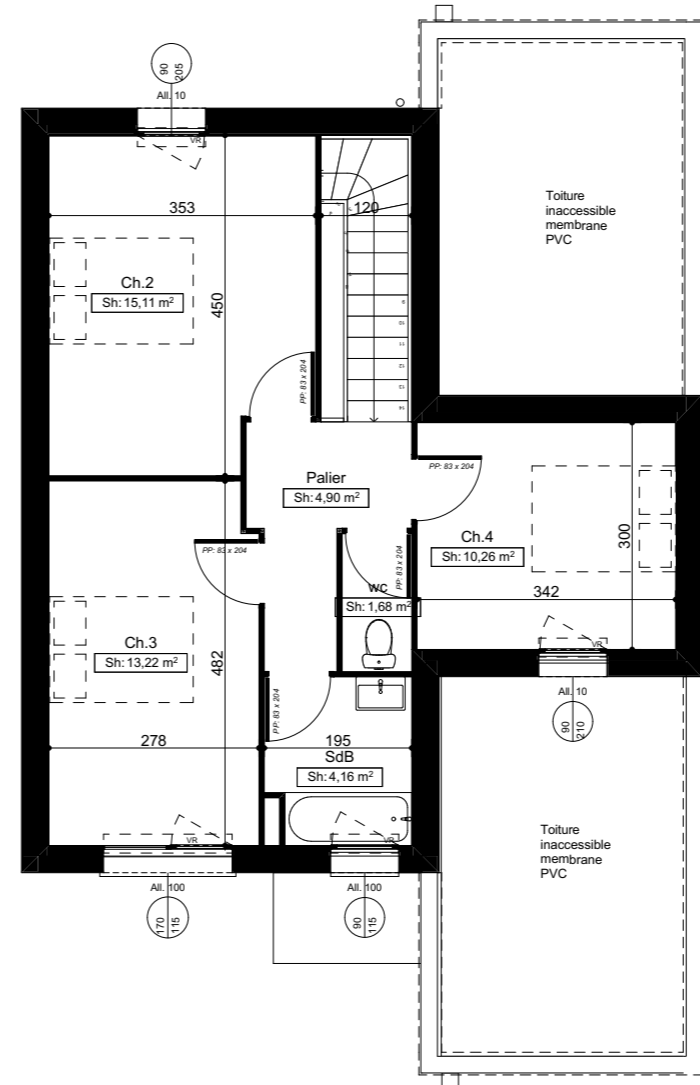
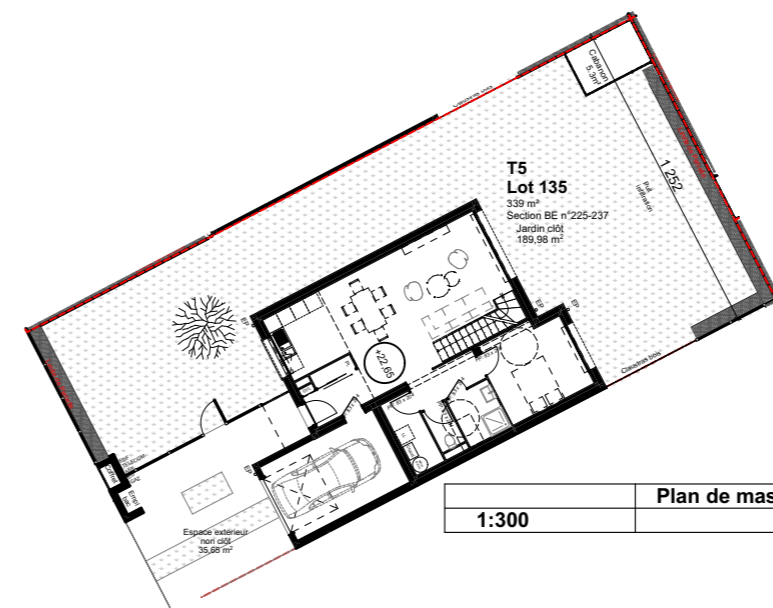


1:100 RdC



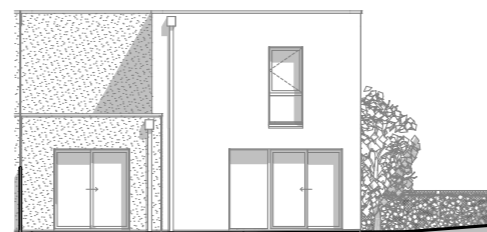
1:100 Etage 1



1:300 Plan de masse



1:200 Façade SUD-OUEST



1:200 Façade sur jardin NORD-EST



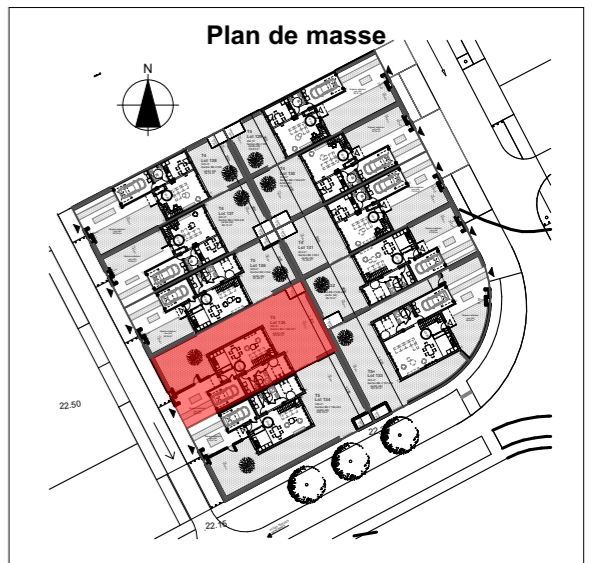
Quartier Terres d'Avenir - 14550 Blainville/Orne



T5 Logement 135

Tableau de surfaces habitables

Niveau	Pièces	Surface habitable
RdC	Séjour	30,12
	Ch.1	11,90
	Cuisine	6,83
	Entrée	4,53
	Céllier	3,92
	Sdd	3,84
	Dgt	3,65
Etage 1	Ch.2	15,11
	Ch.3	13,22
	Ch.4	10,26
	Palier	4,90
	SdB	4,16
	wc	1,68
		115,94 m²



Echelle graphique pour les plans de niveaux



NOTA : Les surfaces et les équipements sont donnés à titre indicatif. Les détails d'exécution, les techniques réglementaires et les suggestions de chantier peuvent apporter de légères modifications tant en ce qui concerne les dimensions libres que l'équipement. L'électroménager n'est pas fourni. Les poutres, poteaux, soffites et faux-plafonds ne figurent pas sur ce plan.

Indice C
Document provisoire
08/12/2020

Bernard
Thouin
Boussuy
architectes