

# Résidence Nikola Tesla



Quartier Terres d'Avenir - 14550 Blainville/Orne

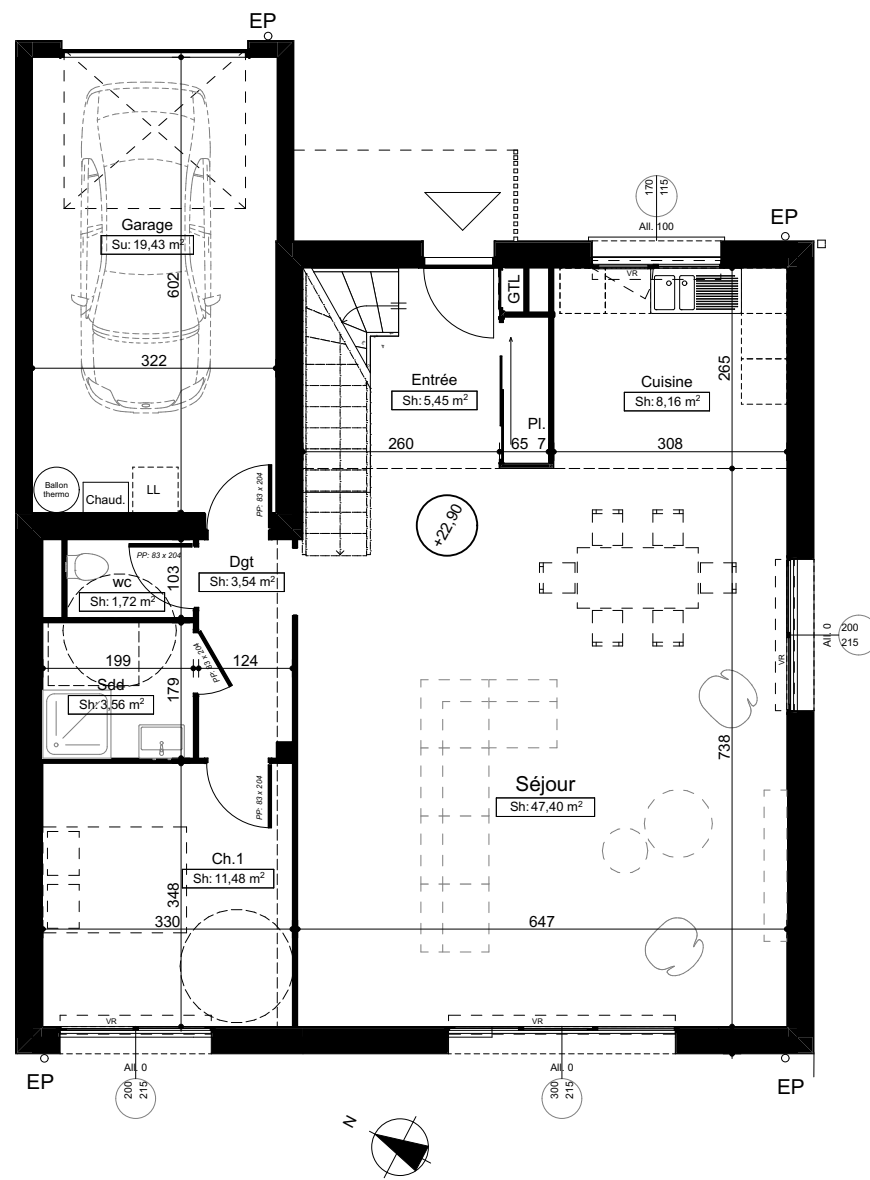
Une réalisation



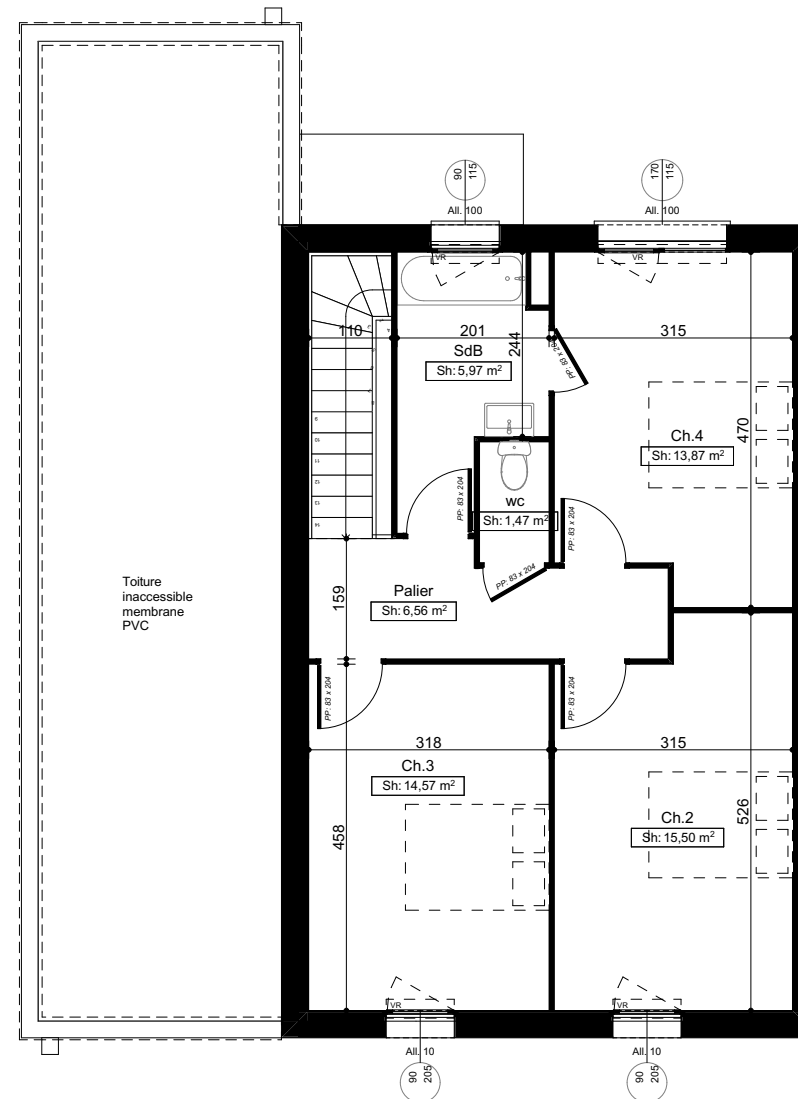
## T5+ Logement 133

### Tableau de surfaces habitables

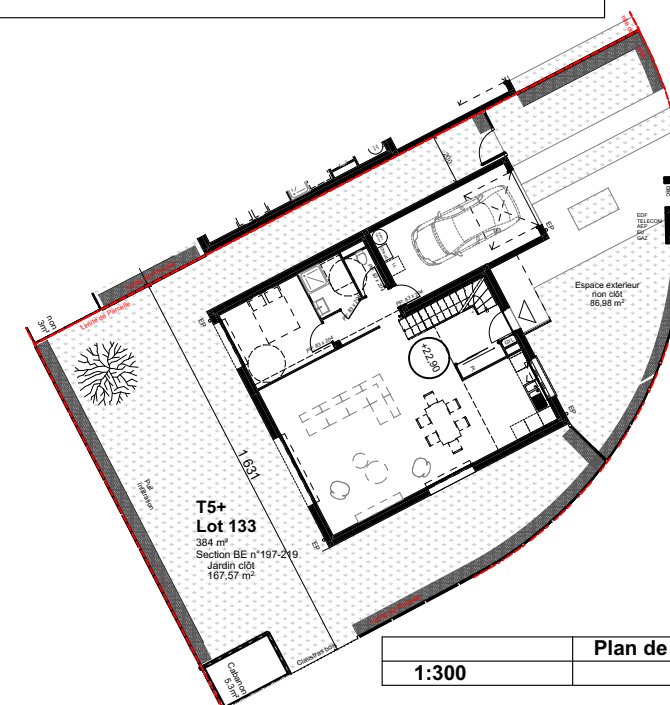
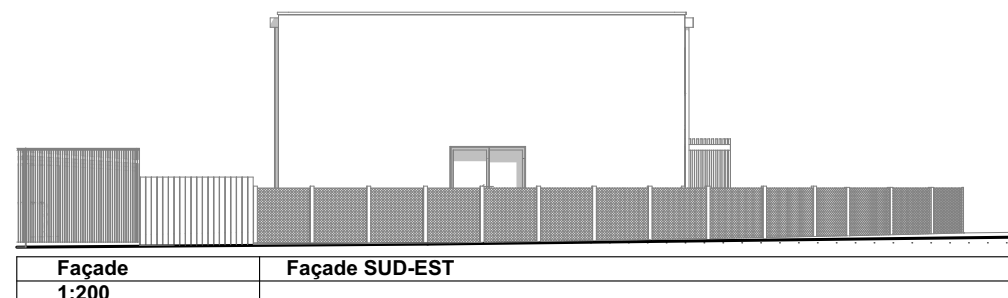
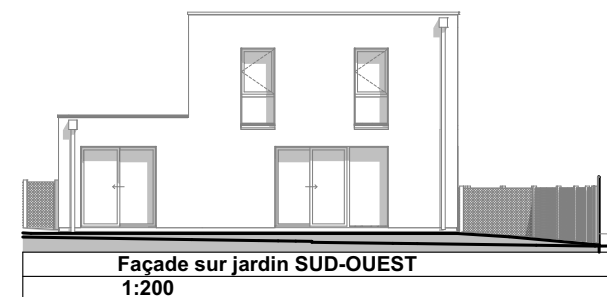
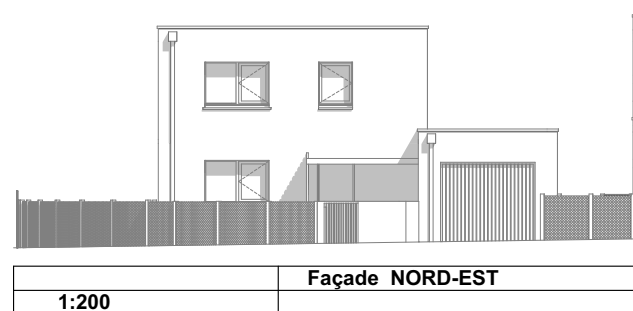
Niveau	Pièces	Surface habitable
RdC	Séjour	47,40
	Ch.1	11,48
	Cuisine	8,16
	Entrée	5,45
	Sdd	3,56
	Dgt	3,54
	wc	1,72
Etage 1	Ch.2	15,50
	Ch.3	14,57
	Ch.4	13,87
	Palier	6,56
	SdB	5,97
	wc	1,47
		<b>139,25 m<sup>2</sup></b>



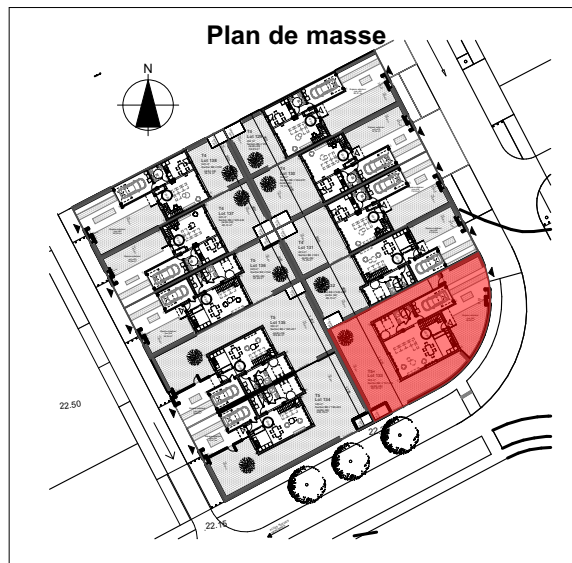
1:100 RdC



1:100 Etage 1



1:300 Plan de masse



Echelle graphique pour les plans de niveaux



NOTA : Les surfaces et les équipements sont donnés à titre indicatif. Les détails d'exécution, les techniques réglementaires et les suggestions de chantier peuvent apporter de légères modifications tant en ce qui concerne les dimensions libres que l'équipement. L'électroménager n'est pas fourni. Les poutres, poteaux, soffites et faux-plafonds ne figurent pas sur ce plan.

Indice C  
Document provisoire  
08/12/2020

Bernard architectes  
Thouin  
Bossuyt