



# Résidence Claude Debussy

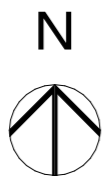
Réalisation de 6 logements  
ZAC Le Parc - 14540 Soliers

## Plan de masse

T4

Maison 6

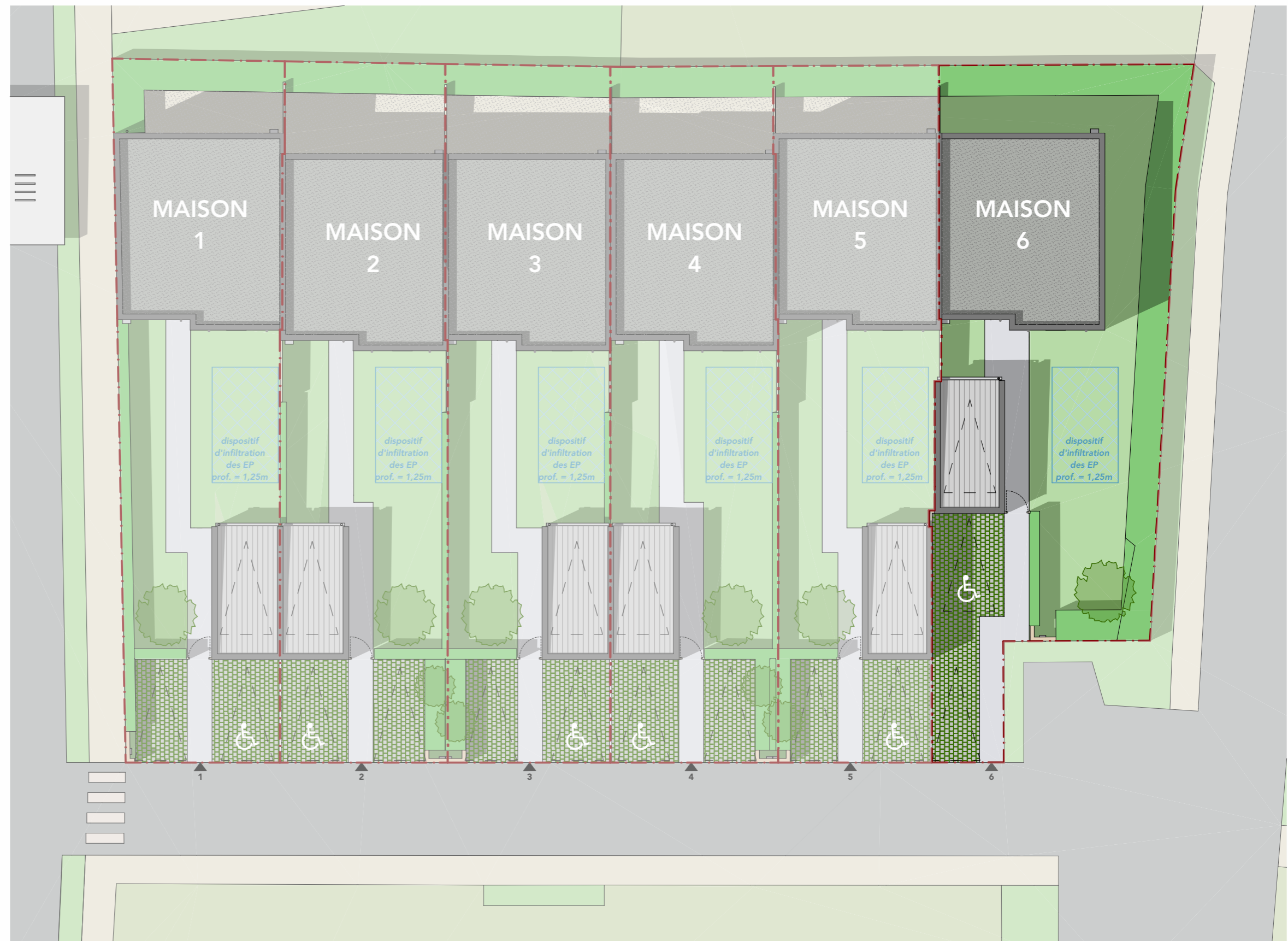
Surface de la parcelle :  
333 m<sup>2</sup>



Caen 02/11/2020 - version 8

La disposition des équipements est donnée à titre indicatif. La société se réserve la possibilité d'apporter les modifications dues à des impératifs administratifs ou techniques.

SCCV SOLIERS  
zak&p





# Résidence Claude Debussy

Réalisation de 6 logements  
ZAC Le Parc - 14540 Soliers

## Rez-de-chaussée & étage

T4

Maison 6

### Surface habitable

R+1

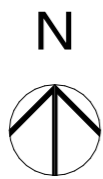
Chambre 04	15,3
Chambre 03	14,6
Chambre 02	13,1
Palier	7,7
S.d.B.	4,5
WC	1,1
<b>Total</b>	<b>56,3 m<sup>2</sup></b>

RdC

Sejour Cuisine	40,0
Chambre 01	11,0
S.d'E.	5,0
Circ.	2,1
placard	0,9
Pl.	0,4
<b>Total</b>	<b>59,4 m<sup>2</sup></b>

**115,7 m<sup>2</sup>**

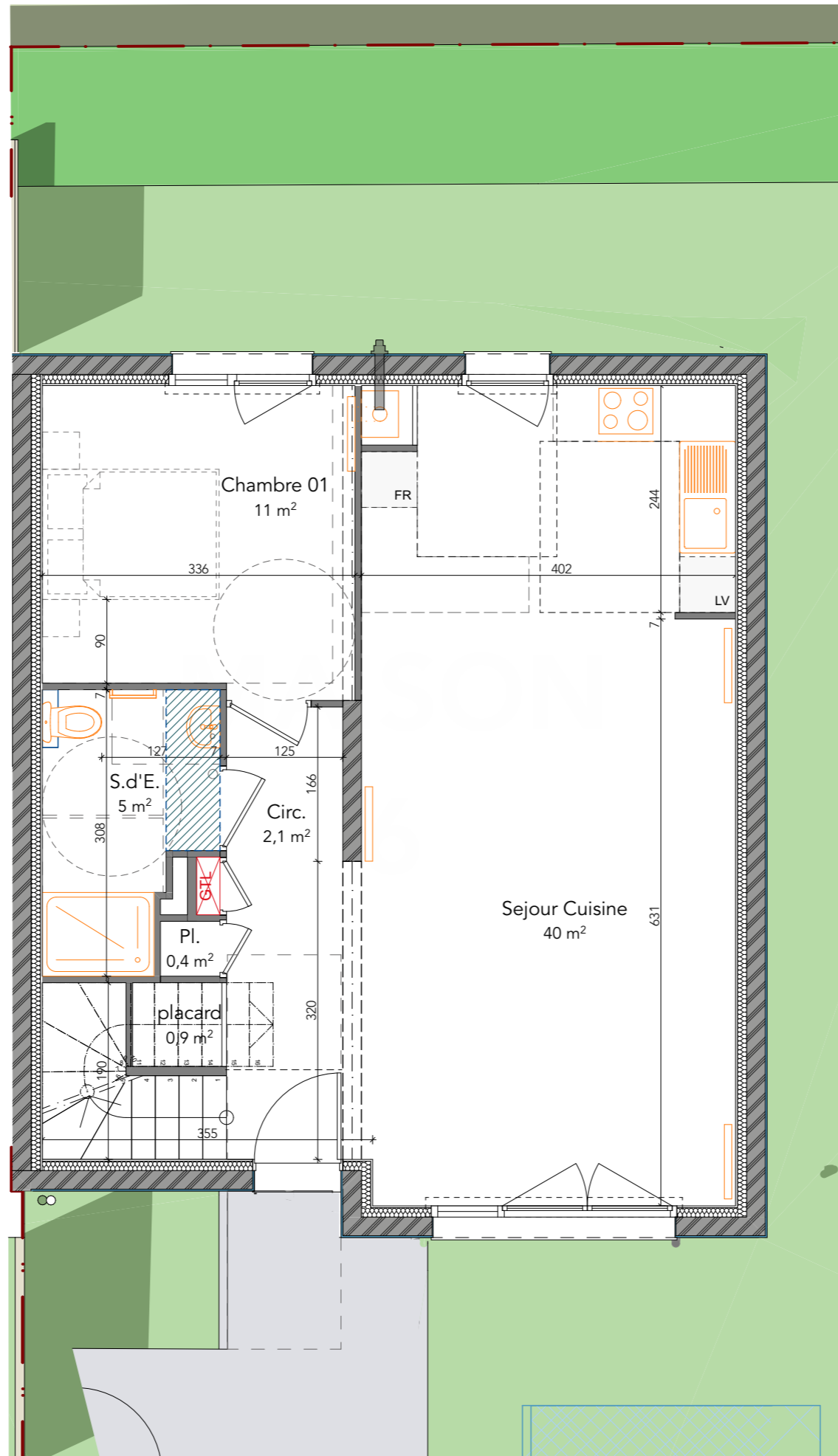
Garage	18,1
<b>Total</b>	<b>18,1 m<sup>2</sup></b>



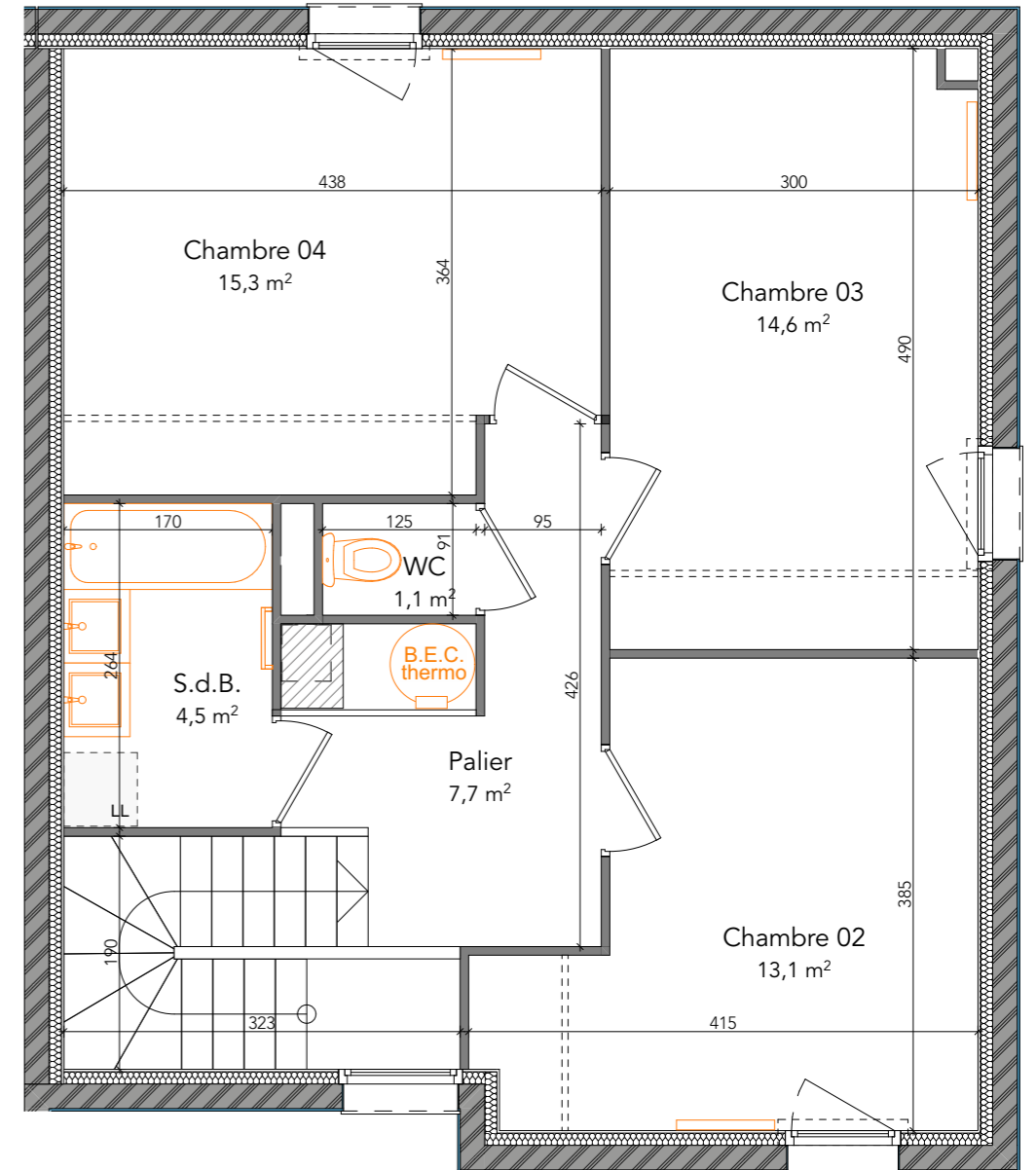
Caen 02/11/2020 - version 8

La disposition des équipements est donnée à titre indicatif. La société se réserve la possibilité d'apporter les modifications dues à des impératifs administratifs ou techniques.

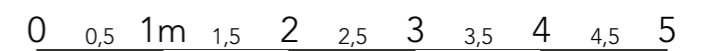
SCCV SOLIERS  
**zak&p**



Rez-de-chaussée



Étage





# Résidence Claude Debussy

Réalisation de 6 logements  
ZAC Le Parc - 14540 Soliers

## Façades et garage

T4

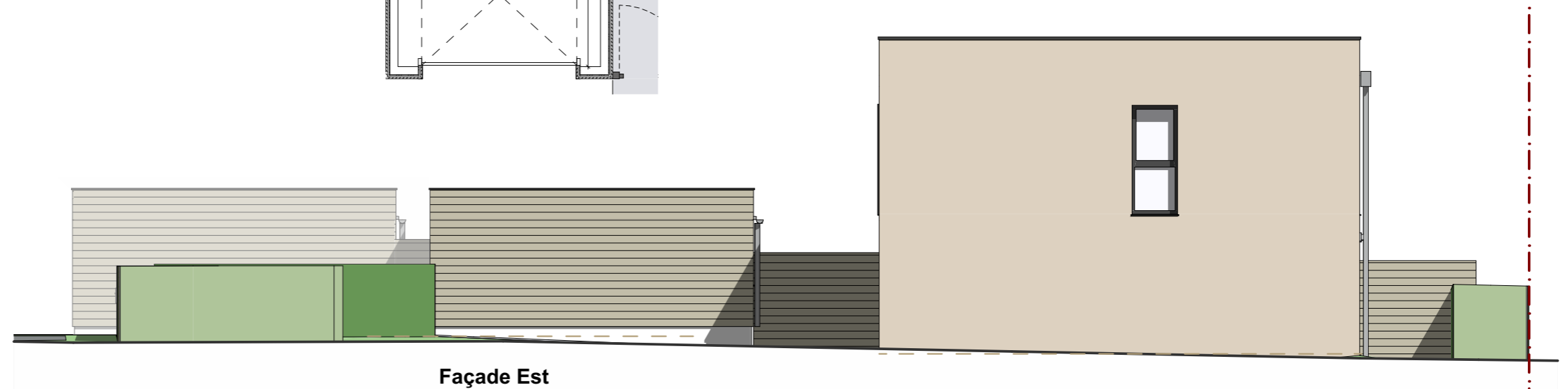
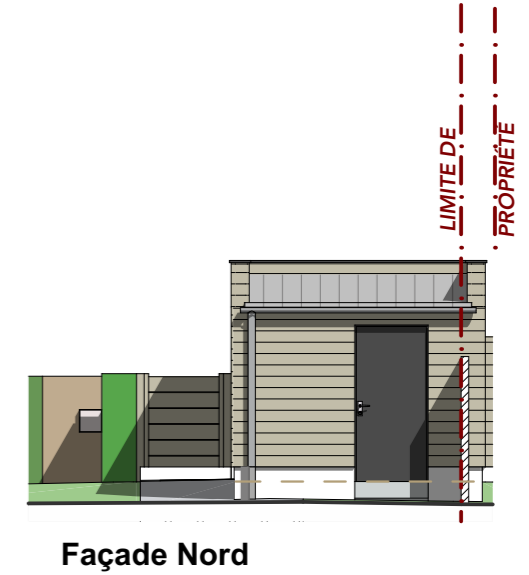
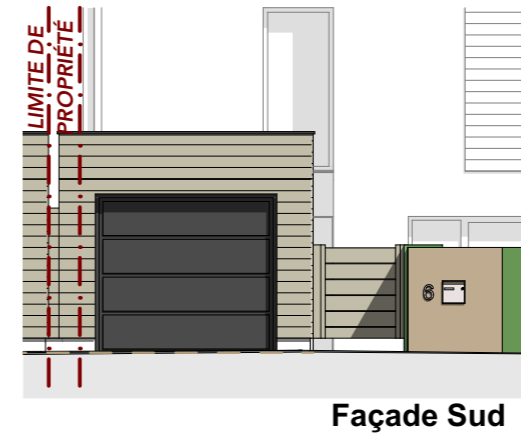
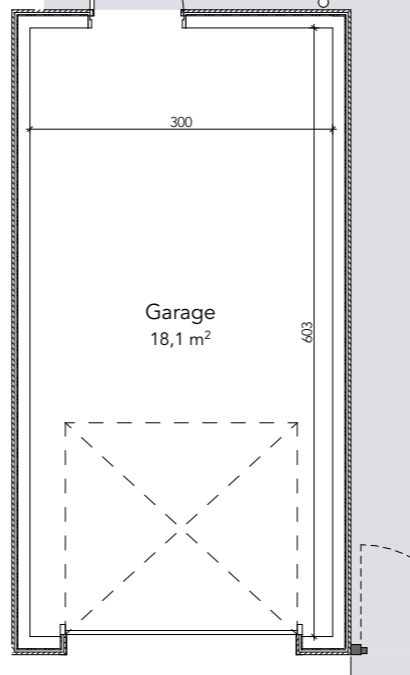
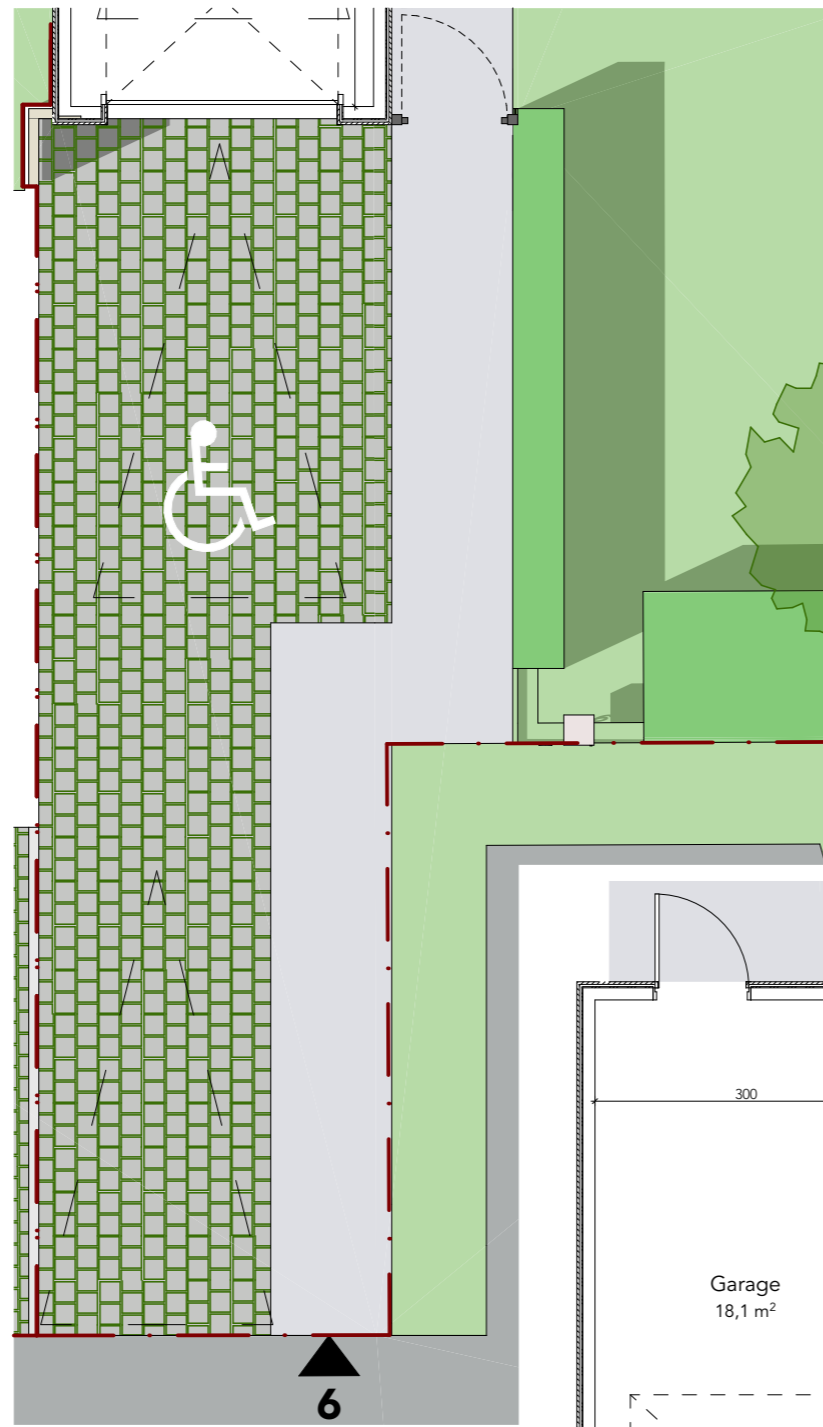
Maison 6



Caen 02/11/2020 - version 8

La disposition des équipements est donnée à titre indicatif. La société se réserve la possibilité d'apporter les modifications dues à des impératifs administratifs ou techniques.

SCCV SOLIERS  
zak&p



0 0,5 1m 1,5 2 2,5 3 3,5 4 4,5 5